

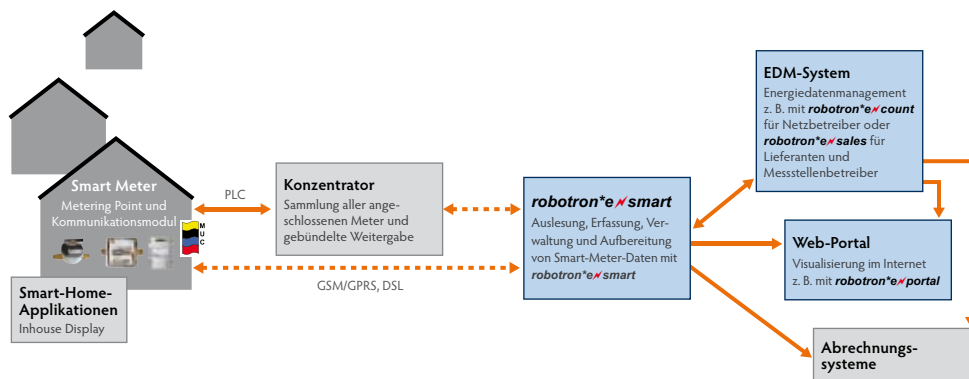
Smart Metering für Netzbetreiber mit integriertem Messstellenbetrieb

Die neuen gesetzlichen Rahmenbedingungen zum Smart Metering stellen die betroffenen Marktakteure vor neue Herausforderungen. **robotron**e*smart** bietet dafür unter Beachtung der gesetzlichen Vorgaben Module zur effizienten Datenerfassung, -verwaltung und -kommunikation. Ein umfangreiches Web Frontend sowie Auswertungswerkzeug zur Präsentation der Smart-Meter-Daten gegenüber den Endkunden rundet unser Angebot ab.

Angepasst an die spezifischen Erfordernisse verschiedener Marktrollen (Messstellenbetreiber, Verteilnetzbetreiber, Lieferant) bewältigt **robotron**e*smart** die mit Smart Metering immens wachsenden Datenmengen.

Speziell für Netzbetreiber mit integriertem Messstellenbetrieb bietet **robotron**e*smart** als separates Produkt die folgenden bewährten Kernfunktionalitäten der Robotron-Energiedatenmanagement-Lösungen (EDM) an:

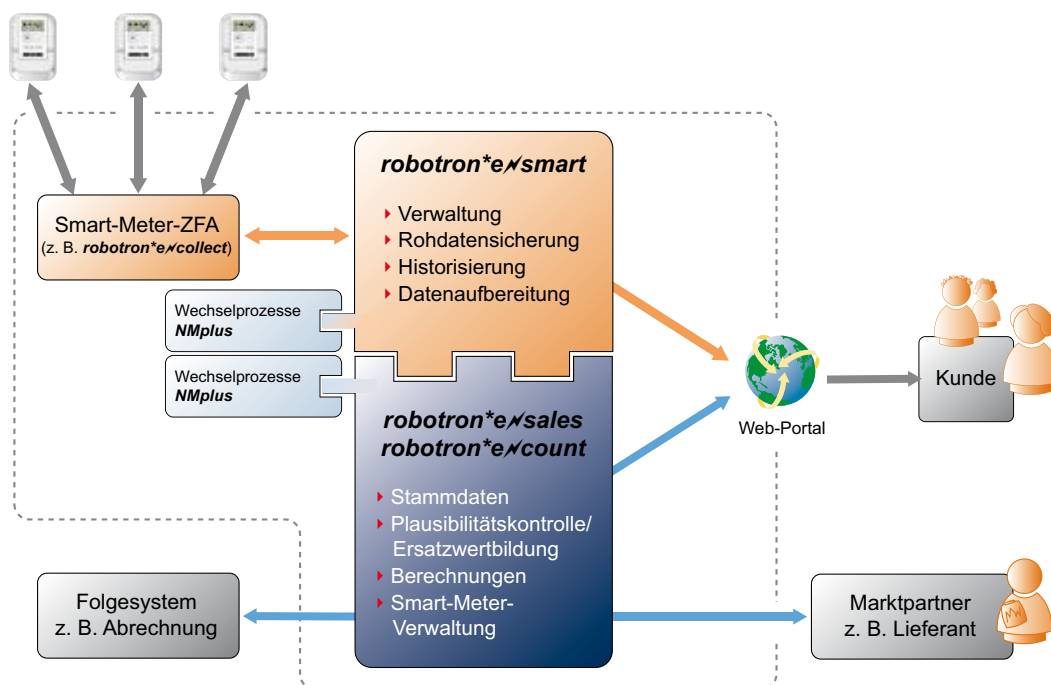
- ▶ Smart-Meter-Auslesung mittels **robotron**e*collect** oder Anbindung von Zählerfernauslesung (ZFA) von Drittanbietern
- ▶ hoch effiziente Zeitreihenverwaltung mit integrierter Historisierung und wahlweiser Verdichtung der Daten u. a. zur Rohdatensicherung
- ▶ automatisierte Abwicklung von Kommunikationsprozessen im Markt (Datenempfang und -versand)



Als Anreiz zur Energieeinsparung bzw. Steuerung des Energieverbrauchs haben Messstellenbetreiber entsprechend der Richtlinie 2006/32/EG sowie des EnWG vom 25.10.2008 seit dem 1. Januar 2010 Messeinrichtungen anzubieten, die dem jeweiligen Anschlussnutzer den tatsächlichen Energieverbrauch und die tatsächliche Nutzungszeit widerspiegeln. Bis zum 30. Dezember 2010 müssen Energieversorgungsunternehmen darüber hinaus lastvariable oder tageszeitabhängige Tarife anbieten.

robotrone*smart** für Netzbetreiber mit integriertem Messstellenbetrieb bietet die Möglichkeit, Smart-Meter-Daten für Abrechnungszwecke aufzubereiten bzw. als Service-Leistung den Marktpartnern (Händler, Lieferanten, Kunden) zur Verfügung zu stellen.

Die integrierte Verwaltung der Datenkonzentratoren ermöglicht darüber hinaus die zählerscharfe Tarif- und Befehlsübermittlung zum zugehörigen Smart-Meter-Gerät. Ein Abgleich der Stammdaten ist über eine entsprechende Schnittstelle möglich. Als funktionelle Einheit stellt **robotron**e*smart** in Verbindung mit **robotron**e*count** die perfekte Lösung für ein erfolgreiches Energiedatenmanagement für Smart Metering bereit.



Durch diese Architektur (siehe Abbildung) ist eine strikte Trennung von Abrechnungsdaten (im **robotron**e*count**) und zusätzlichen Smart-Meter-Daten im **robotron**e*smart** gegeben. Die Anwendungen im Ursprungssystem werden von den großen Datenmengen im Smart Metering nicht beeinflusst, da zwischen den Systemen nur erforderliche Daten ausgetauscht werden.

Über die Anbindung des erweiterten Web-Portals können die Zählerdaten bequem und automatisch visualisiert werden. Dabei stehen u. a. die folgenden Grundfunktionalitäten zur Verfügung:

- Anzeige der Zählerstände
- Anzeige der expliziten Monatsverbräuche
- Anzeige der aktuellen Tageswerte
- Anzeige der Lastgänge mit Auswahl der Perioden bzw. des Zeitraums
- Berechnung des CO₂-Verbrauchs
- Berechnung der Strom- und Gaskosten
- Berechnung des prognostizierten Jahresverbrauchs
- Berechnung „Trend“
- Vergleich mit relevanter Kundengruppe
- Energiespartipps
- Auswahl der Zähler aus einer Liste

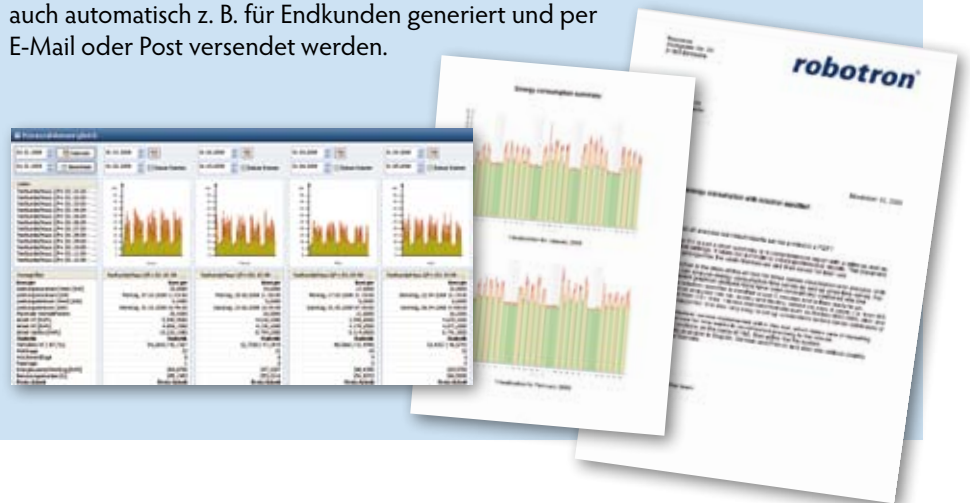


beispielhaftes Layout des Web-Portals



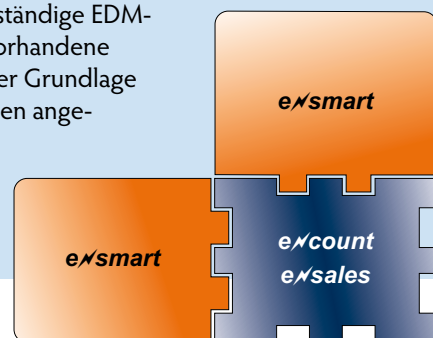
Die Erfassung und Einbindung der Smart-Meter-Daten in das MDM-System (Messdatenmanagement) bzw. EDM-System ermöglichen mittels **robotron**e**profiler** vielfältige Auswertungsmöglichkeiten zur Optimierung interner Prozesse als auch einen wichtigen Beitrag bezüglich Energieeffizienz durch Bereitstellung von entsprechenden Verbrauchsanalysen.

Neben der manuellen Auswertung von Messdaten oder Aggregaten können diese auch automatisch z. B. für Endkunden generiert und per E-Mail oder Post versendet werden.



Die Anbindung von **robotron**e**smart** an das Grundsystem **robotron**e**count** ist frei skalierbar. Somit können mehrere Systeme gleichzeitig angebinden und aus dem EDM-System heraus verwaltet und angesprochen werden. Dazu ist eine zusätzliche Smart-Meter-Verwaltung integrierbar. Abhängig von individuellen Mengengerüsten sind vollständig flexible Systemkonfigurationen möglich.

Durch die Verwendung einheitlicher Schnittstellen ist **robotron**e**smart** ebenfalls als eigenständige EDM-Lösung für Smart Metering in bereits vorhandene Systemlandschaften integrierbar. Auf der Grundlage Ihres Mengengerüstes und den von Ihnen angestrebten Zielen im Smart-Metering-Umfeld erstellen wir gern eine Ihren Anforderungen gerecht werdende, individuelle Lösung.



Robotron Datenbank-Software GmbH
Kontakt über Vertrieb – Mareen Hampel
Telefon: +49 351 25859-2620
mareen.hampel@robotron.de
www.robotron.de

Robotron Schweiz GmbH
Kontakt über Vertrieb – Torsten Mättig
Telefon: +41 71 9143621
torsten.maettig@robotron.ch
www.robotron.ch

Robotron Austria GmbH
Kontakt über Stefan Komornyik
Telefon: +43 1815 7980-100
stefan.komornyik@robotron.at
www.robotron.at