

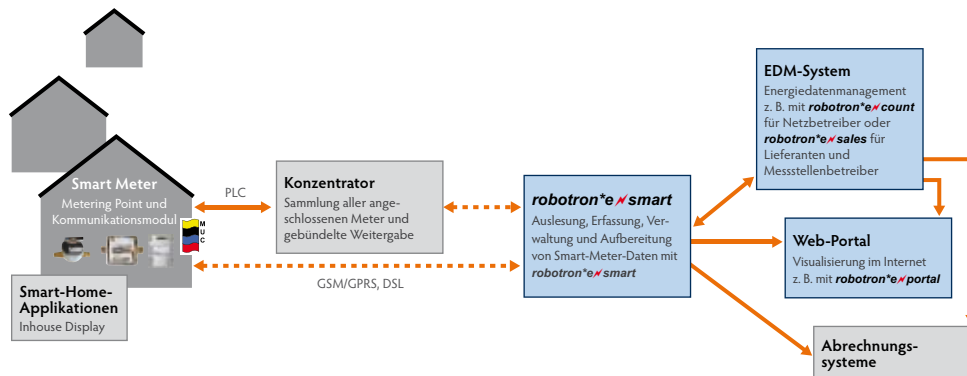
Smart Metering für Messstellenbetreiber

Die gesetzlichen Rahmenbedingungen zum Smart Metering stellen alle betroffenen Marktakteure vor neue Herausforderungen. Unter Berücksichtigung dieser Vorgaben stellt Robotron seinen Kunden mit **robotron**e**smart** frei skalierbare Module zur effizienten Datenverwaltung und Kommunikation zur Verfügung. Diese werden mit einem umfangreichen Web Frontend und Auswertungswerkzeug zur Präsentation der Smart-Meter-Daten gegenüber Endkunden (beispielsweise zum Angebot entsprechender Koppelprodukte mit Händlern) abgerundet.

Angepasst an die spezifischen Erfordernisse verschiedener Marktrollen (Messstellenbetreiber, Verteilnetzbetreiber, Lieferant) bewältigt **robotron**e**smart** die mit Smart Metering immens wachsenden Datenmengen.

Speziell für Messstellenbetreiber bietet **robotron**e**smart** als eigenständiges Produkt die folgenden bewährten Kernfunktionalitäten der Robotron-Energiedatenmanagement-Lösungen (EDM) an:

- ▶ Zählerfernauslesung (ZFA) sowohl für konventionelle Lastgangzähler als auch für Smart-Meter-Zähler
- ▶ effiziente Zeitreihenverwaltung mit wahlweiser integrierter Historisierung und Verdichtung der Daten u. a. zur Rohdatensicherung
- ▶ automatisierte Abwicklung von Kommunikationsprozessen im Markt (Datenempfang und -versand)

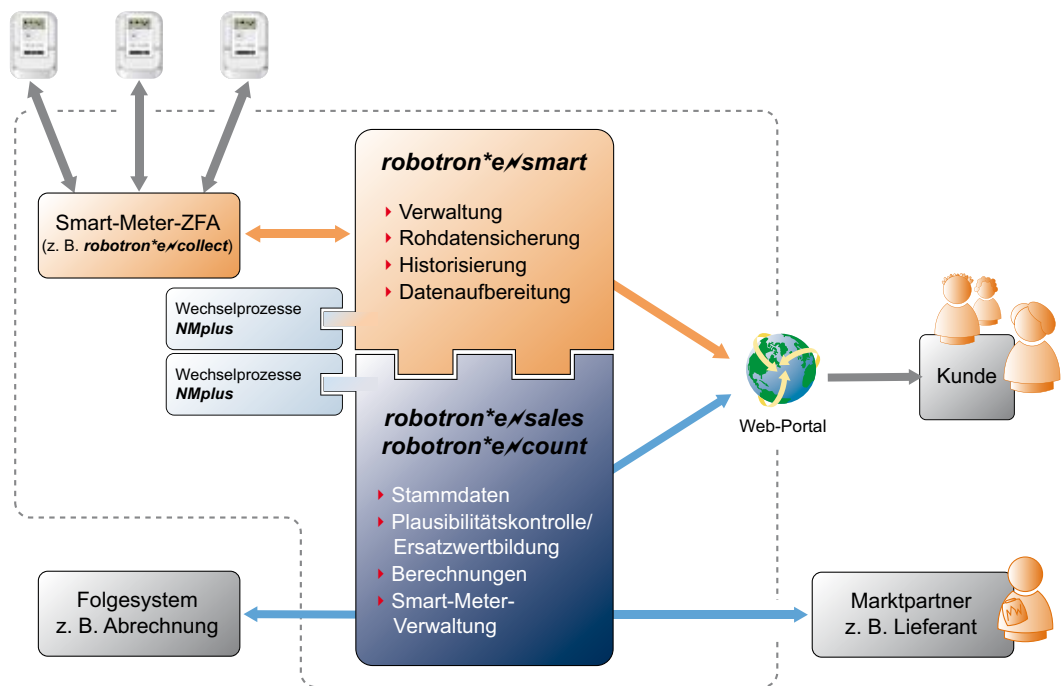


Als Anreiz zur Energieeinsparung bzw. Steuerung des Energieverbrauchs haben Messstellenbetreiber entsprechend der Richtlinie 2006/32/EG sowie des EnWG vom 25.10.2008 seit dem 1. Januar 2010 Messeinrichtungen anzubieten, die dem jeweiligen Anschlussnutzer den tatsächlichen Energieverbrauch und die tatsächliche Nutzungszeit widerspiegeln. Bis zum 30. Dezember 2010 müssen Energieversorgungsunternehmen darüber hinaus lastvariable oder tageszeitabhängige Tarife anbieten.



robotrone*smart** für Messstellenbetreiber bietet die Möglichkeiten, Smart-Meter-Daten sowie weitere Ablesedaten für Abrechnungszwecke aufzubereiten und diese Netzbetreibern entsprechend den gesetzlichen Bedingungen zur Verfügung zu stellen. Im Rahmen von Koppelprodukten können die Daten weiterhin als Service-Leistung weiteren Marktpartnern (Händlern, Lieferanten, Kunden etc.) zur Verfügung gestellt werden.

Die integrierte Verwaltung der Datenkonzentratoren ermöglicht darüber hinaus die zählerscharfe Tarif- und Befehlsübermittlung zum zugehörigen Smart-Meter-Gerät. **robotron**e*smart** kann über einheitliche Schnittstellen bereits vorhandene Systemlandschaften (beispielsweise **robotron**e*count** oder **robotron**e*sales**) optimal ergänzen. Aber auch als eigenständige EDM-Lösung im Smart Metering oder Messstellenbetrieb kann diese Lösung eingesetzt werden. Somit können die bestehenden Anforderungen ohne massive Eingriffe in existierende Infrastrukturen bewältigt werden. Ein Abgleich von Stammdaten ist jederzeit über eine entsprechende Schnittstelle möglich.



Als Service-Leistung für Händler und Kunden können über die Anbindung eines erweiterten Web-Portals Zählerdaten bequem und automatisch visualisiert und ausgewertet werden. Dabei stehen u. a. die folgenden Grundfunktionalitäten zur Verfügung:

- Anzeige der Zählerstände
- Anzeige der expliziten Monatsverbräuche
- Anzeige der aktuellen Tageswerte
- Anzeige der Lastgänge mit Auswahl der Perioden bzw. des Zeitraums
- Berechnung des CO₂-Verbrauchs
- Berechnung der Strom- und Gaskosten
- Berechnung des prognostizierten Jahresverbrauchs
- Berechnung „Trend“
- Vergleich mit relevanter Kundengruppe
- Energiespartipps
- Auswahl der Zähler aus einer Liste



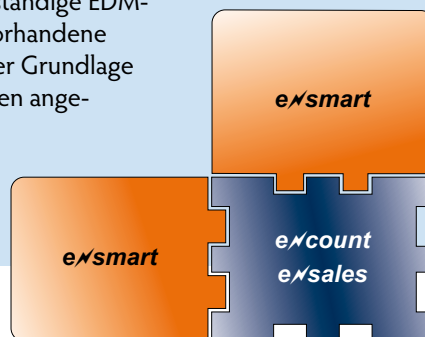
beispielhaftes Layout des Web-Portals



Neben der manuellen Auswertung von Messdaten oder Aggregaten können diese auch automatisch z. B. für Endkunden generiert und per E-Mail oder Post versendet werden.



Durch die Verwendung einheitlicher Schnittstellen ist **robotron**e/smart*** ebenfalls als eigenständige EDM-Lösung für Smart Metering in bereits vorhandene Systemlandschaften integrierbar. Auf der Grundlage Ihres Mengengerüsts und den von Ihnen angestrebten Zielen im Smart-Metering-Umfeld erstellen wir gern eine Ihren Anforderungen gerecht werdende, individuelle Lösung.



Robotron Datenbank-Software GmbH
Kontakt über Vertrieb – Mareen Hampel

Telefon: +49 351 25859-2620
mareen.hampel@robotron.de
www.robotron.de

Robotron Schweiz GmbH
Kontakt über Vertrieb – Torsten Mättig

Telefon: +41 71 9143621
torsten.maettig@robotron.ch
www.robotron.ch

Robotron Austria GmbH
Kontakt über Stefan Komornyik

Telefon: +43 1815 7980-100
stefan.komornyik@robotron.at
www.robotron.at