

robotron®

robotron*EdifactKonverter

**Schnelle Verarbeitung
von EDIFACT-Formaten**



ORACLE Platinum
Partner

Software mit Energie.

Aufgaben

Der **robotron*EdifactKonverter** unterstützt Unternehmen bei der marktkonformen Kommunikation zur Abwicklung der Geschäftsprozesse im Energiemarkt. Er hilft bei der Kontrolle, Be- und Verarbeitung sowie der Erstellung von EDIFACT-Nachrichten zur Kommunikation gemäß GPKE, GeLi Gas und MaBiS. Zudem kann er zur Testunterstützung und Produktionsbegleitung bzw. Fehlersuche bei der Abwicklung der Marktkommunikation genutzt werden. Folgende Prozesse bzw. Formate werden unterstützt:

- Lieferantenwechsel
- Lieferbeginn und -ende
- Ersatzversorgung
- Zählerstand- und Zählwertübermittlung
- Stammdatenänderung
- Geschäftsdatenanfrage
- Netznutzungsabrechnung
- Gasbilanzierung
- Nominierung
- Mengenanmeldung
- MaBiS (Marktregeln für die Durchführung der Bilanzkreisabrechnung Strom)

Nachrichtentypen und -formate

Der **robotron*EdifactKonverter** dient zur Analyse, Validierung (Syntaxprüfung) und Konvertierung von EDIFACT-Nachrichtentypen zwischen unterschiedlichen Formatversionen und CSV-Formaten.

Folgende Nachrichtentypen werden unterstützt:

GPKE/ GeLi Gas, MaBiS	UTILMD	Stammdatenaustausch beim Lieferantenwechsel und Bilanzkreisabrechnung Strom
	MSCONS	Versand von Lastgangdaten, Abrechnungssummen und Profilzeitreihen
GPKE	REQDOC	Anfragenachricht zur Anforderung von Informationen mittels weiterer, spezieller Nachrichten
	INVOIC	Übermittlung von Netz- und Energiedienstleistungsabrechnungen
	REMADV	Übermittlung detaillierter Abrechnungsinformationen in Bezug auf eine Zahlung
GABi Gas	ALOCAT	Austausch von Lastgängen im Rahmen der Gasbilanzierung
	IMBNOT	Übermittlung von Imbalance-Mitteilungen an Bilanzkreisverantwortliche, Lieferanten, andere Netzbetreiber (einschließlich Parameter für den Bilanzausgleich)
	NOMINT	Übermittlung von Nominierungen, Angabe von nominierten Mengen für bestimmte Infrastruktur (Transport, Speicher)
	NOMRES	Übermittlung von Nominierungsbestätigungen, Austausch des Status der Nominierung, Bestätigung von Mengen
	SCHEDL	Übermittlung von Mengenanmeldungen, Angabe von stundenbezogenen Mengen zur Steuerung des unmittelbar vorgelagerten Netzes

GABi Gas	TRANOT	Umbuchung von Energiemengen
	TSIMSG	Übermittlung von Fallgruppenwechseln und Deklarationslisten
MaBiS	IFTSTA	Versand von Prüf- und Datenstatusmeldungen
	ORDERS	Anforderung von Lieferanten-Clearing-Listen, Bilanzkreiszuordnungslisten und normierten Lastprofilen
	PRICAT	Versand von Ausgleichsenergiepreiszeitreihen
alle Prozesse	CONTRL	Empfangsbestätigung eingehender Nachrichten durch Syntax- und Übertragungsprotokoll-Nachrichten
	APERAK	Fehlermeldung zu Dokumenteninhalten

Neben den erforderlichen EDIFACT-Formaten bietet Robotron auch komfortable eigene CSV-Formate für Zählerstände, Lastgangdaten, UTILMD und ALOCAT.

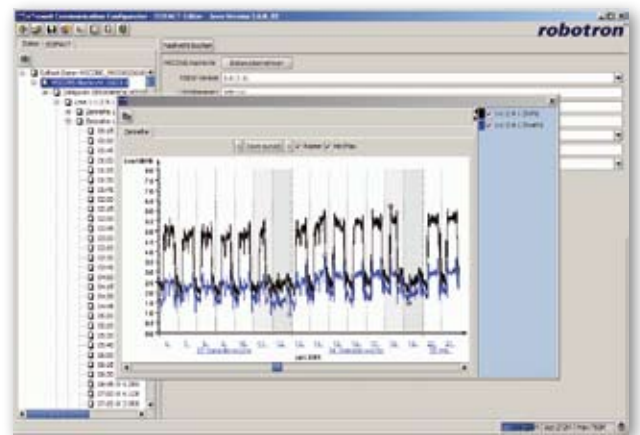
Eingelesene Daten werden konvertiert und im CSV-Format geschrieben. Zusätzlich werden auch Nachrichten der Typen INVOIC und REMADV in CSV und umgekehrt konvertiert sowie bearbeitet. Für eingelesene Nachrichten werden die erforderlichen CONTRL-Nachrichten zur Beantwortung erzeugt.

Der **robotron*EdifactKonverter** stellt im Rahmen der Lieferantenwechselprozesse die entsprechenden UTILMD-Daten lesbar dar. Für diese Daten wird ein Eingabe- und Bearbeitungsformular zur Beantwortung eingegangener Anfragen bzw. Neuerstellung von Anfragen bereitgestellt. Eine Anzeige der erforderlichen Pflichtfelder ist ebenfalls möglich.

MSCONS-, UTILMD-, REMADV-, INVOIC- und ALOCAT-Daten können aus vordefinierten CSV-Formaten gelesen und in diese konvertiert werden. ALOCAT-, IMBNOT-, MSCONS- und CSV-Lastgangdaten lassen sich grafisch visualisieren. Weitere EDIFACT-Formate können auf syntaktische Fehler geprüft und als Strukturbaum dargestellt werden. Neue Versionen der integrierten EDIFACT-Formate werden rechtzeitig zu den geforderten Terminen umgesetzt. Alle alten Formatversionen werden jedoch weiterhin unterstützt.

Systemvoraussetzungen

Der **robotron*EdifactKonverter** ist eine Java-basierte Anwendung und kann auf jedem Computersystem mit installierter JAVA-Runtime-Umgebung (mindestens Java 1.5) ausgeführt werden.



Software mit Energie.

Deutschland

Robotron Datenbank-Software GmbH
Hauptsitz

Stuttgarter Straße 29
01189 Dresden

Telefon: +49 351 25859-0
www.robotron.de

Robotron Datenbank-Software GmbH
Schulungszentrum

Heidelberger Straße 14
01189 Dresden

Telefon: +49 351 25859-2660
www.robotron.de/schulung

Robotron|ECG solutions GmbH

Stuttgarter Straße 29
01189 Dresden

Telefon: +49 351 25859-0
www.robotron-ecg.de

Robotron Datenbank-Software GmbH
Geschäftsstelle Berlin

Albert-Einstein-Straße 14
12489 Berlin

Telefon: +49 30 2639292-834

Robotron Datenbank-Software GmbH
Geschäftsstelle Hamburg

Wendenstr. 379
20537 Hamburg

Telefon: +49 40 64422-866

Robotron Datenbank-Software GmbH
Geschäftsstelle Rhein-Main

Oberliederbacher Weg 25
65483 Sulzbach/Ts.

Telefon: +49 6196 76844-2778

Schweiz

Robotron Schweiz GmbH

Industriestrasse 4
9552 Bronschhofen

Telefon: +41 71 2557600
www.robotron.ch

Österreich

Robotron Austria GmbH

Lemboeckgasse 49
1230 Wien

Telefon: +43 1 8157980-100
www.robotron.at

Tschechische Republik

Robotron Database Solutions s. r. o.

Kodaňská 46
100 10 Praha

www.robotron.cz

Russland

Robotron Rus GmbH

Barclaystraße, 13/2
121309 Moskau

www.robotron-rus.ru