

robotron®

robotron*EdifactKonverter

**Schnelle Verarbeitung
von EDIFACT-Formaten**



ORACLE Platinum
Partner

Software mit Energie.

Aufgaben

Lesen, Bearbeiten und Konvertieren von Daten in EDIFACT-Formate für eine marktkonforme Kommunikation im Strom- und Gasmarkt

Der **robotron*EdifactKonverter** unterstützt Unternehmen bei der marktkonformen Kommunikation zur Abwicklung der Geschäftsprozesse im Energiemarkt. Er hilft bei der Bearbeitung der EDIFACT-Formate für die Marktkommunikation im deutschen Energiemarkt bei den Geschäftsprozessen

- Lieferantenwechsel
- Lieferbeginn und -ende
- Ersatzversorgung
- Zählerstand- und Zählwertübermittlung
- Stammdatenänderung
- Geschäftsdatenanfrage
- Netznutzungsabrechnung
- Gasbilanzierung
- Nominierung
- Mengenanmeldung

Nachrichtentypen und -formate

Der **robotron*EdifactKonverter** dient zur Analyse, Validierung (Syntaxprüfung) und Konvertierung von EDIFACT-Nachrichtentypen zwischen unterschiedlichen Formatversionen und CSV-Formaten.

Folgende Nachrichtentypen sind im Einsatz:

GPKE/ GeLi Gas	UTILMD	Stammdatenaustausch beim Lieferantenwechsel
GPKE/ GeLi Gas	MSCONS	Bericht über erfolgte Energielieferungen bzw. Verbräuche (Lastgangdaten, Zählerstände)
GPKE	REQDOC	Anfragenachricht zur Anforderung von Informationen mittels weiterer, spezieller Nachrichten
GPKE	CONTRL	Empfangsbestätigung eingehender Nachrichten durch Syntax- und Übertragungsprotokoll-Nachrichten
GPKE	APERAK	Bestätigung oder Fehlermeldung zu Dokumenteninhalten
GPKE	INVOIC	Übermittlung von Netz- und Energiedienstleistungsabrechnungen
GPKE	REMADV	Übermittlung detaillierter Abrechnungsinformationen in Bezug auf eine Zahlung
GABi Gas	ALOCAT	Austausch von Lastgängen im Rahmen der Gasbilanzierung
GABi Gas	IMBNOT	Übermittlung von Imbalance-Mitteilungen an Bilanzkreisverantwortliche, Lieferanten, andere Netzbetreiber (einschließlich Parameter für den Bilanzausgleich)

GABi Gas	NOMINT	Übermittlung von Nominierungen, Angabe von nominierten Mengen für bestimmte Infrastruktur (Transport, Speicher)
GABi Gas	NOMRES	Übermittlung von Nominierungsbestätigungen, Austausch des Status der Nominierung, Bestätigung von Mengen
GABi Gas	SCHEDL	Übermittlung von Mengenmeldungen, Angabe von stundenbezogenen Mengen zur Steuerung des unmittelbar vorgelagerten Netzes

Neben den erforderlichen EDIFACT-Formaten bietet Robotron auch komfortable eigene CSV-Formate für Zählerstände, Lastgangdaten, UTILMD und ALOCAT.

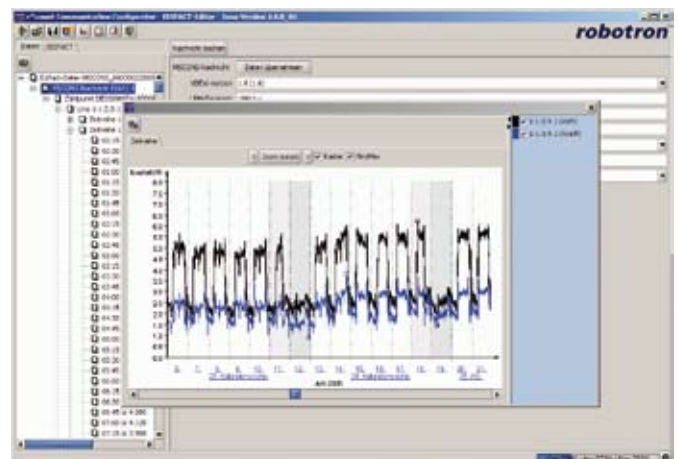
Eingelesene Daten werden konvertiert und im CSV-Format geschrieben. Zusätzlich werden auch Nachrichten der Typen INVOIC und REMADV in CSV und umgekehrt konvertiert sowie bearbeitet. Für eingelesene Nachrichten werden die erforderlichen CONTRL-Nachrichten zur Beantwortung erzeugt.

Der **robotron*EdifactKonverter** stellt im Rahmen von Lieferantenwechsel die entsprechenden UTILMD-Daten lesbar dar. Für diese Daten wird ein Eingabe- und Bearbeitungsformular zur Beantwortung eingegangener Anfragen bzw. Neuerstellung von Anfragen bereitgestellt. Eine Anzeige der erforderlichen Pflichtfelder ist ebenfalls möglich.

MSCONS-, UTILMD-, REMADV-, INVOIC- und ALOCAT-Daten können aus vordefinierten CSV-Formaten gelesen und in diese konvertiert werden. ALOCAT-, IMBNOT-, MSCONS- und CSV-Lastgangdaten lassen sich grafisch visualisieren. Weitere EDIFACT-Formate können auf syntaktische Fehler geprüft und als Strukturbaum dargestellt werden. Neue Versionen der integrierten EDIFACT-Formate werden rechtzeitig zu den geforderten Terminen umgesetzt. Alle alten Formatversionen werden jedoch weiterhin unterstützt.

Systemvoraussetzungen

Der **robotron*EdifactKonverter** ist eine Java-basierte Anwendung und kann auf jedem Computersystem mit installierter JAVA-Runtime-Umgebung (mindestens Java 1.5) ausgeführt werden.



Software mit Energie.

robotron
datenbank-software

Robotron Datenbank-Software GmbH
Stuttgarter Straße 29
01189 Dresden
Deutschland

Telefon: +49 351 25859-2620
Telefax: +49 351 25859-3698
www.robotron.de

robotron  Schweiz

Robotron Schweiz GmbH
Industriestrasse 4
9552 Bronschhofen
Schweiz

Telefon: +41 71 9143600
Telefax: +41 71 9143890
www.robotron.ch

robotron  Austria

Robotron Austria GmbH
Lemboeckgasse 49
1230 Wien
Österreich

Telefon: +43 1 8157980-100
Telefax: +43 1 8157980-400
www.robotron.at

robotron  Praha

Robotron Database Solutions s. r. o.
Kodaňská 46
100 10 Praha
Tschechische Republik

www.robotron.cz