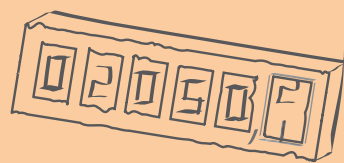


robotron®

robotron**e*count

EDM für den
Netzbetrieb



QTY +46:14.600'
QTY +46:15.000'
QTY +46:12.200'
QTY +46:13.600'
QTY +46:10.100'
QTY +46:12.200'



ORACLE Platinum
Partner

Software mit Energie.

Vertrauen in den Marktführer

Gute Produkte werden am Funktionsumfang, dem Verbreitungsgrad, der Zuverlässigkeit sowie der Innovationskraft des Anbieters erkannt. Dies gilt auch im Energiemarkt.

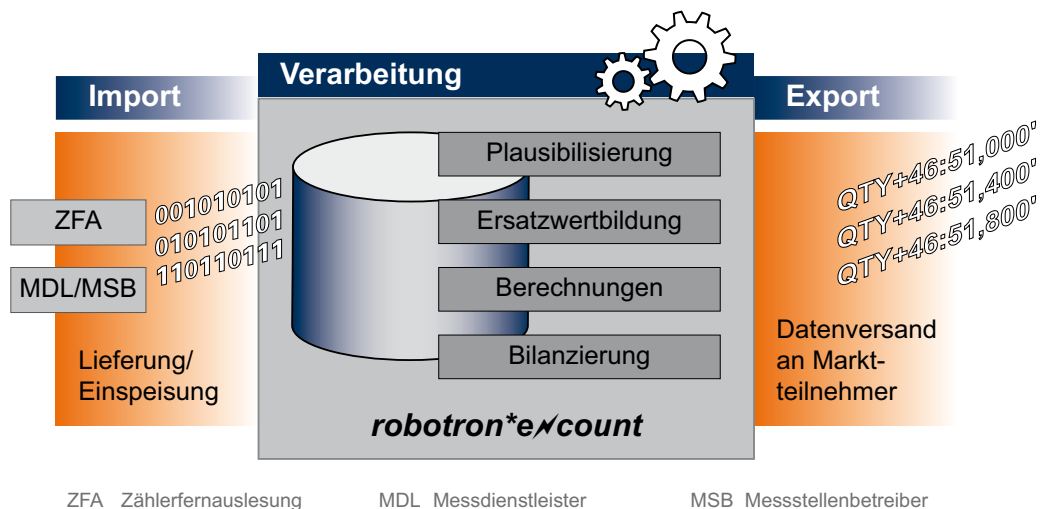
Die Daten der überwiegenden Anzahl aller fernausgelesenen Zählpunkte in Deutschland und der Schweiz werden mit dem Energiedatenmanagement-System **robotron*~~e~~count** verarbeitet. Dies bestätigt der hohe Verbreitungsgrad unserer Lösung. Eine unserer Kernkompetenzen – die Verarbeitung großer Datenmengen – bildet die Basis unserer Leistungsfähigkeit bei der Verarbeitung enormer Mengenrüste.

Vervollständigt wird unser Angebot mit der Stadtwerke-Edition **robotron*~~e~~count City**. Dieses Paket bündelt alle in der Praxis benötigten Funktionalitäten und Prozesse für kleine und mittlere Stadtwerke.

Beratung von Fachleuten

Es gibt kaum noch Prozesse des Energiedatenmanagements (EDM), die noch nicht mit unseren Kunden analysiert und als IT-Unterstützung bereitgestellt wurden. Durch die Vielzahl der Projekte mit ihren jeweiligen spezifischen Ausprägungen verfügen unsere Berater über ein exzellentes, praxisorientiertes Fachwissen, das Ihrem Fachpersonal zur Verfügung steht.

Die aktive Mitarbeit in entsprechenden Gremien wie der EDNA-Initiative e. V. bindet die Berater eng in die marktbildenden Prozesse ein. Sie entwickeln mit ausgewählten Kunden häufig schon vor der endgültigen Verordnung von Marktvorschriften die entsprechenden Systemanpassungen und Produkterweiterungen.



Mit geringstem Personalaufwand Ihre Basisprozesse im Griff

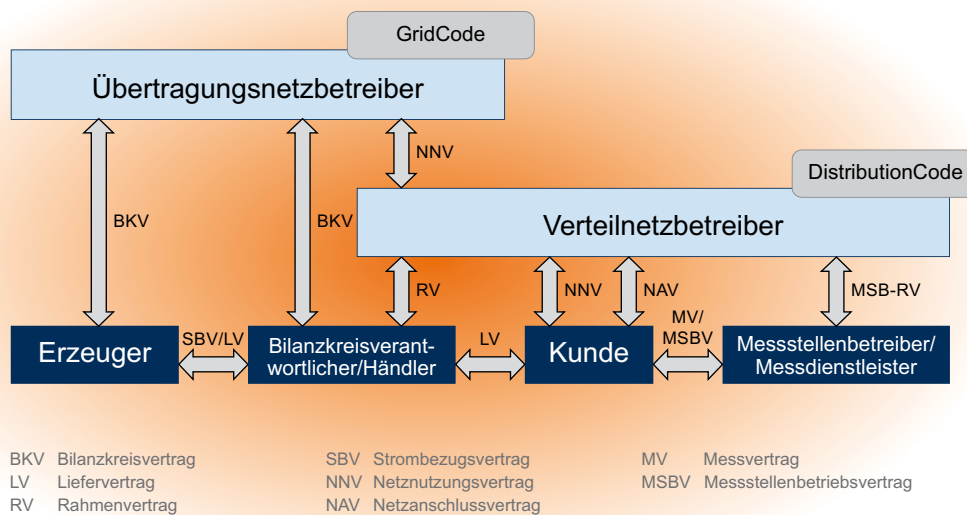
Der Schlüssel zur erfolgreichen Optimierung Ihrer Prozesse im Massenkundengeschäft und der Kommunikation mit den Marktpartnern liegt in einer weitgehenden Automatisierung. Diese beruht auf einer universell konzipierten Modulbasis.

Es finden nicht nur Ihre Kernprozesse Unterstützung, sondern auch vor- und nachgelagerte Abläufe, wie sie auf dem Weg vom Zähler über die Datenanalyse und -aufbereitung bis hin zu den unterschiedlichen Aggregationen zur Vorbereitung der Bilanzierung und des Datenaustauschs mit anderen Marktteilnehmern auftreten.

Abbildung des Energiemarktes

In den Datenstrukturen des EDM-Systems **robotron*~~e~~count** lassen sich die Anforderungen des Energiemarktes optimal abbilden. Vertrags- und Netzstrukturen können beliebig aufgebaut, verwaltet und zur Steuerung der Datenflüsse verwendet werden.

Umfangreiche Referenzdatenstrukturen erlauben eine komfortable Erweiterbarkeit des Systems.



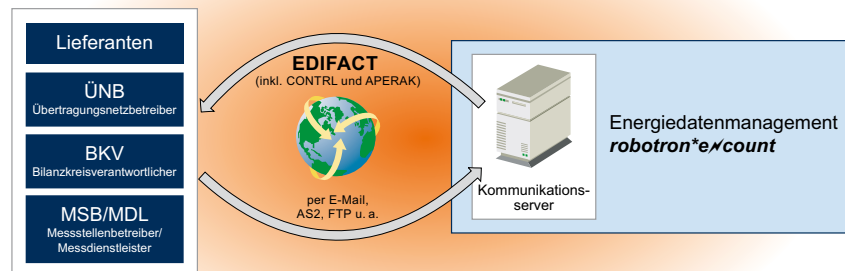
GPKE
Geschäftsprozesse zur
Kundenbelieferung mit Elektrizität

GeLi (Gas)
Geschäftsprozesse für den
Lieferantenwechsel

GABi (Gas)
Grundmodell der Ausgleichsleistungen
und Bilanzierungsregeln

Sichere und automatisierte Marktkommunikation

Unsere Kunden gehörten zu den Teilnehmern des Strom- und Gasmarktes, die 2007 und 2008 pünktlich die Anforderungen bezüglich GPKE, GeLi und GABi beherrschten. Alle erforderlichen Kommunikationskanäle und -formate werden unterstützt. Synchron mit der Erarbeitung von GeLi Gas wurden auch die entsprechenden Arbeiten eingeleitet, um rechtzeitig Nominierung, Allokation und Gasbilanzierung bereitzustellen.



Die Verschlüsselungstechniken und Signaturen, die sich im Markt durchsetzen, werden von uns umgesetzt und sind als Modul in allen Prozessen einsetzbar.

Durch die Kombination der Kommunikationsautomatisierung mit unserer leistungsfähigen Workflow-Engine können die vom Gesetzgeber geforderten Abläufe des Lieferantenwechsels der Sparten Strom und Gas adäquat abgedeckt werden.

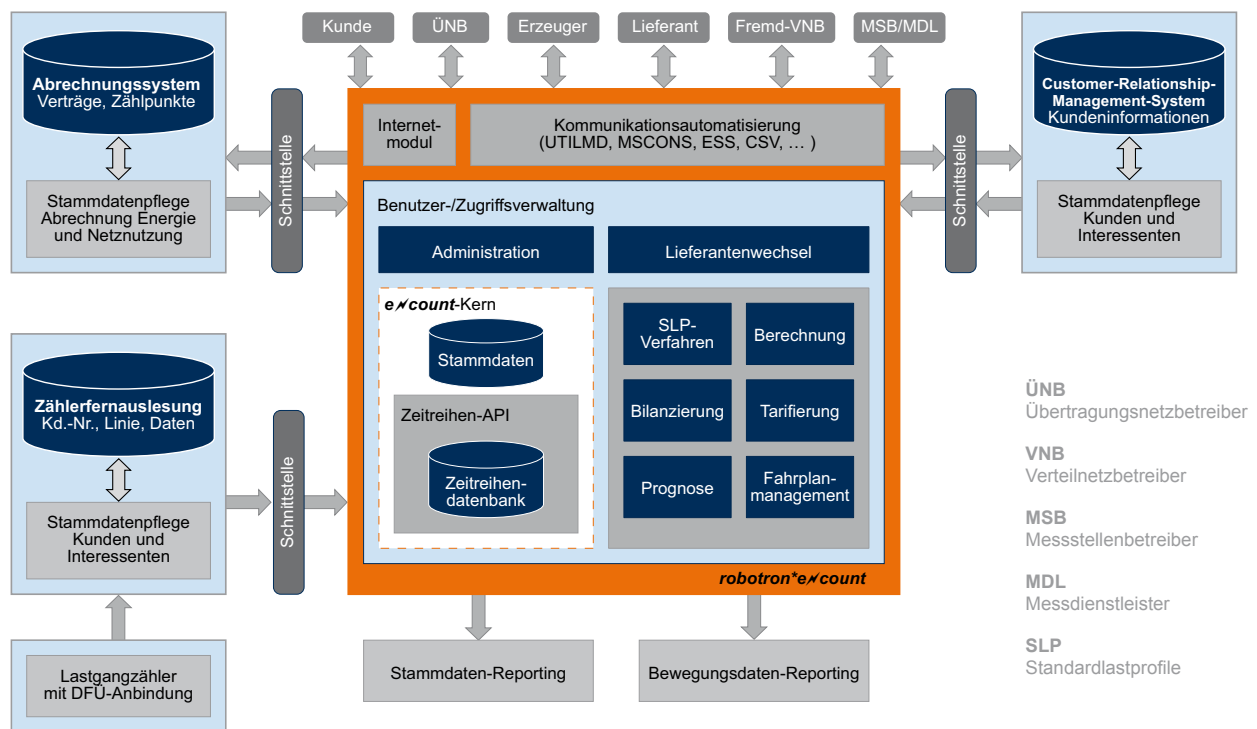
Die Kommunikationsautomatisierung von **robotron*~~e~~count** verringert nachhaltig Ihren täglich anfallenden Arbeitsaufwand bezüglich des Datenaustauschs mit anderen Marktteilnehmern.

Dabei zeigt sich das über Jahre erprobte System auch der Online-Kommunikation in komplexen Strukturen gewachsen, wie sie zunehmend im Bereich Smart Metering und im Gasmarkt gefordert wird. Selbstverständlich entspricht die Lösung aktuellen Sicherheits- und Signaturbestimmungen. Das bestätigten zahlreiche IT-Audits führender Konzerne.

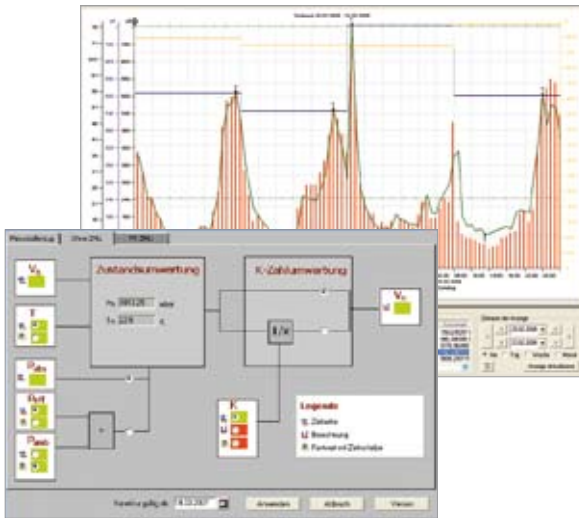
Zuverlässige Integration als zentrale Datendrehscheibe

In vielen Installationen erstellt **robotron**e*count** grundlegende Berechnungen und Aggregationen zur Bilanzierungsvorbereitung und Mehr-/Mindermengenermittlung.

Als zentrale Datendrehscheibe steht unsere Lösung immer in intensiver Kommunikation mit Ihren Kernsystemen. Technologie und Methoden dieser Integration folgen den Vorgaben Ihrer IT-Strategie. Oder Sie greifen auf unsere auch in großen Mengengerüsten erprobten Lösungen zurück. Besonders umfangreiche Erfahrungen haben wir beim bidirektionalen Austausch von Stammdaten und abrechnungsrelevanten Zählwerten mit dem SAP-Modul IS-U.



Basissystem für Strom und Gas



robotrone*count** wird auch von führenden Gasnetzbetreibern eingesetzt.

Selbstverständlich sind das Basissystem und alle Fachmodule für die Gasspezifika gerüstet. Das beinhaltet zum Beispiel die Abbildung von Brennwertbezirken, Klima- und Höhenzonen zur Berechnung der Wärmeenergie aus dem Betriebs-/Normvolumen und die Prognose. Die Pflege Ihrer Gas-Zählpunkte wird durch einen komfortablen Wizard unterstützt. Die Berechnung der Standardlastprofile wird nach flexiblen Formeln (z. B. Sigmoid) ermöglicht.

Weitere Themen sind:

- ▶ Kapazitätsplanung
- ▶ Allokationsverfahren
- ▶ Nominierungsmanagement
- ▶ Gasbilanzierung

Freie Wahl aus umfangreicher Funktionsvielfalt

Nachdem Sie sich vom Umfang und Komfort der angebotenen Funktionen überzeugen konnten, werden wir rasch die genau für Ihre Belange benötigten Module herausfinden. Unser System wurde von Anfang an für diese Form der Flexibilität konzipiert. Somit wird der komplette Funktionsumfang gemäß Ihren Anforderungen geliefert.

Der klassische Basisprozess der Netzbetreiber aller Netzebenen wie Plausibilitätsprüfung, Ersatzwertbildung und Datenversand wird natürlich auch in **robotron**e*count** vollständig und komfortabel unterstützt.

Sie finden die Unterschiede zum Wettbewerb bei der Prüfung folgender Themenfelder:

- ▶ Lieferantenwechsel Strom und Gas
- ▶ Verwaltung von Netzstrukturen und Übergabestellen für Strom und Gas
- ▶ Bilanzierung (synthetisches, erweitertes analytisches Lastprofilverfahren, Asynchronverfahren nach GPKE)
- ▶ Netznutzungsentgelt-Berechnung
- ▶ Berechnungen zur Bilanzierung, Differenzbilanzkreis und EEG-Bilanzierung
- ▶ hochperformante Datenbereitstellung für andere Marktteilnehmer
- ▶ historisierbare Bilanzierungszuordnungen
- ▶ digitale Signatur und Verschlüsselung
- ▶ AS2-Kommunikationsmodul

Smart Metering

Die neuen gesetzlichen Rahmenbedingungen zum Smart Metering stellen die betroffenen Marktakteure, vor allem die Messstellenbetreiber (MSB) vor neue Herausforderungen. Zur Bewältigung der mit Smart Metering immens wachsenden Datenmengen stellen wir **robotron**e*smart** zur Verfügung. Diese Lösung bietet unter Beachtung der Vorgaben der Gesetzgeber Module zur effizienten Datenverwaltung und Kommunikation sowie ein umfangreiches Web Frontend zur Präsentation der Smart-Meter-Daten gegenüber den Endkunden.

Das System kann angepasst auf die spezifischen Erfordernisse verschiedener Marktrollen (MSB, VNB, Lieferant) ausgeliefert werden.

Software-Pflege heißt bei uns: Permanente Marktkonformität ohne Zusatzkosten

EDM-Systeme sind in den letzten Jahren immer mehr zur hochverfügbaren Datendrehscheibe geworden, deren Ausfall drastische Konsequenzen für das Unternehmen hat.

Dem Thema Hochverfügbarkeit folgt unsere Philosophie der Software-Pflege. Sie können aus drei Pflegeniveaus auswählen. Weiterhin besteht die Möglichkeit, besondere Bereitschaftsniveaus sowohl für unsere Robotron- als auch Oracle-Produkte abzustimmen.

Als Kunde mit Pflegevertrag erhalten Sie neben den allgemein üblichen Leistungen auch alle Weiterentwicklungen der lizenzierten Module zum Beispiel im Fall von neuen Marktvorschriften ohne zusätzliche Kosten.

Schulung

In unserem hauseigenen Schulungszentrum steht Ihnen die gesamte Palette der **robotron**e*count**-Kurse zur Verfügung. Ihr Fachpersonal bekommt entsprechend der jeweiligen Aufgabe alle Kenntnisse und Fertigkeiten vermittelt, um erfolgreich arbeiten zu können.

Alternativ bieten wir Ihnen auch Inhouse-Kurse an, um größere Mitarbeitergruppen vor Ort speziell auf ihre Bedürfnisse abgestimmt weiterzubilden.



Software mit Energie.

robotron
datenbank-software

Robotron Datenbank-Software GmbH
Stuttgarter Straße 29
01189 Dresden
Deutschland

Telefon: +49 351 25859-2620
Telefax: +49 351 25859-3698
www.robotron.de

robotron  Schweiz

Robotron Schweiz GmbH
Industriestrasse 4
9552 Bronschhofen
Schweiz

Telefon: +41 71 9143600
Telefax: +41 71 9143890
www.robotron.ch

robotron  Austria

Robotron Austria GmbH
Lemboeckgasse 49
1230 Wien
Österreich

Telefon: +43 1 8157980-100
Telefax: +43 1 8157980-400
www.robotron.at

robotron  Praha

Robotron Database Solutions s. r. o.
Kodaňská 46
100 10 Praha
Tschechische Republik

www.robotron.cz